

Project Name Web Page Design for Construction of Turkish Commonsense Database
Project Group Gökhan AKÇA
Assist.Prof.Banu DİRİ (Advisor-2008)
M.Fatih AMASYALI (Co-Advisor)

Abstract

“Turkish Commonsense Database Project” consists of building a database and developing a web system which will let Internet users to fill and examine this database. The main goal of building a “Turkish Commonsense Database” is to provide a source to the mindless computers while they are working to obtain a commonsense. Such a database will enlarge our own system and also it will be a reference to the future artificial intelligence researches based on Turkish Language.

As we mentioned before, our objective is to explore the commonsense of humanity so we planned to serve this system on Internet and we ensured to obtain a systematic know-how with the help of several activities. We also built an initial database; in this process we strongly used another Turkish Language project, “Word Net”. Now we have the relations, defined in “word Net”, in our database as embedded.

Özet (In Turkish)

Bu projede, Türkçe gündelik hayat bilgisi veri tabanı oluşturulmasını ve bu veri tabanından sorgular yapılmasını sağlayacak bir web sitesi tasarımı gerçekleştirilmiştir. “Türkçe Gündelik Hayat Bilgisi Veri Tabanı” oluşturulmasındaki amaç şu anda tamamen sağduyudan yoksun durumda olan bilgisayarlarımıza sağduyu edinmeleri için tarafsız –insanoğlunun genel kanısını yansıtan - bir kaynak sağlamaktır. Böyle bir veri tabanı oluşturmak hem kendi sistemimizi zenginleştirecek hem de “Türkçe” tabanlı olası yapay zeka araştırmaları için bir referans olacaktır.

Amaç insanoğlunun genel kanısını tespit etmek olduğu için veri tabanı doldurulması işlemi Internet üzerinden herkese açık hale getirilmiş ve tasarlanan çeşitli aktivitelerle kullanıcıların sistemli bir bilgi bütünü oluşturmasını sağlanmıştır. Sistem oluşturulurken bir başlangıç veri tabanı da oluşturulmuştur. Bunun içinde daha önceden Türk Dili üzerine yapılmış çalışmalar incelenmiş ve “WordNet” gibi işimize yarayanlar sistemde gömülü olarak kullanılmıştır.

Some of Screenshots

ANASAYFA | **BILGISAYARI EGIT** | SORGULAR | HAKKIMIZDA

(Kullanıcı Bilgileri Güncelle | ÇIKIŞ)

[Kim Yapabilir?](#)
[Fiil Nedir?](#)
[Baska Ne Var?](#)
[Anlamama Yardım Et?](#)
[Su 2 Kelimeyi Kullan?](#)
[Bir Cümle Soyle](#)
[şunu Yaparken Ne Yaparsın](#)
[Cümle İçinde Kullan](#)
[Çıkarımlar](#)
[Nesne Fiil Eslestir!](#)
[Nerede Bulunur!](#)
[Nerede Yapılır!](#)
[Ünlü Kimdir!](#)
[Nedir!](#)

Kim Yapabilir?

Asağıdaki Fiili Kim Yapabilir?

derlemeyi (fiildeğistir)

<ogret>

ANASAYFA | **BILGISAYARI EGIT** | SORGULAR | HAKKIMIZDA

(Kullanıcı Bilgileri Güncelle | ÇIKIŞ)

[Kim Yapabilir?](#)
[Fiil Nedir?](#)
[Baska Ne Var?](#)
[Anlamama Yardım Et?](#)
[Su 2 Kelimeyi Kullan?](#)
[Bir Cümle Soyle](#)
[şunu Yaparken Ne Yaparsın](#)
[Cümle İçinde Kullan](#)
[Çıkarımlar](#)
[Nesne Fiil Eslestir!](#)
[Nerede Bulunur!](#)
[Nerede Yapılır!](#)
[Ünlü Kimdir!](#)
[Nedir!](#)

Fiil Nedir ?

Asağıdaki fiili tanımla

koparmak (Değiştir) <<< omegikapa

Tanımı

Kimler yapar?

Neden Yapılır?

Nerede Yapılır?

Ne Zaman Yapılır?

Gülmek

Tanımı

Kimler yapar?

Neden Yapılır?

Neyle Yapılır?

Nerede Yapılır?

Ne Zaman Yapılır?

Gönder Temizle

[Kim Yapabilir?](#)[Fiil Nedir?](#)[Baska Ne Var?](#)[Anlamama Yardım Et?](#)[Su 2 Kelimeyi Kullan?](#)[Bir Cümle Soyle](#)[şunu Yaparken Ne Yaparsın](#)[Cümle İçinde Kullan](#)[Çıkarımlar](#)[Nesne Fiil Eslestir!](#)[Nerede Bulunur!](#)[Nerede Yapılır!](#)[Ünlü Kimdir!](#)[Nedir!](#)

Baska Ne Var

[\(değiştir \)](#)

Bu resimde elma haric neler var?

 var[Kim Yapabilir?](#)[Fiil Nedir?](#)[Baska Ne Var?](#)[Anlamama Yardım Et?](#)[Su 2 Kelimeyi Kullan?](#)[Bir Cümle Soyle](#)[şunu Yaparken Ne Yaparsın](#)[Cümle İçinde Kullan](#)[Çıkarımlar](#)[Nesne Fiil Eslestir!](#)[Nerede Bulunur!](#)[Nerede Yapılır!](#)[Ünlü Kimdir!](#)[Nedir!](#)

Su 2 Kelimeyi Kullan !

Su iki kelimeyi bir cümle içinde kullanınız
aday saha([değiştir](#))

[Kim Yapabilir?](#)[Fiil Nedir?](#)[Baska Ne Var?](#)[Anlamama Yardım Et?](#)[Su 2 Kelimeyi Kullan?](#)[Bir Cümle Soyle](#)[şunu Yaparken Ne Yaparsın](#)[Cümle İçinde Kullan](#)[Çıkarımlar](#)[Nesne Fiil Eslestir!](#)[Nerede Bulunur!](#)[Nerede Yapılır!](#)[Ünlü Kimdir!](#)[Nedir!](#)

Nesne Fiil Eslestir

asagidaki nesneye uygun fiiller giriniz.

deney

(degistir)

<<< [ornegikKapa](#)

kitap.

(degistir)

okumak

Gönder

Bu bölümde sanal zekayı sinayabilirsiniz

Sorgular

[Kimler/Neler Yapar](#)[Nerede Bulunur](#)[Nerede Yapılır](#)[Fiil Nedir](#)[Yaparken ne Yaparız](#)[Nedir ki](#)[Kimdir ki](#)[Ne Biliyorsunuz](#)

Bu Kimdir

kimdir

[örnekle >>>](#)

Sor

Yanlış veya eksik olduğumu mu [düşünüyorsunuz...](#)

Cevaplarım

Kimmiş

Ne iş yaparmış

Lakabı neymiş

Hayatta mı

Bu bölümde sanal zekayı sinayabilirsiniz

Sorgular

Ne Biliyorsan Söyle

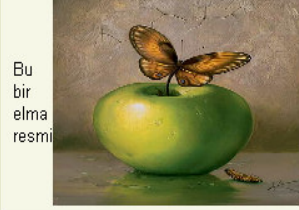
hakkında ne biliyorsan söyle
[örnekle >>>](#)

Yanlış veya eksik olduğumu mu [düşünüyorsunuz...](#)

Cevaplarım

WordNet diyor ki
elma bir Malus cinsi üyesidir
elma bir Malus genusu üyesidir
elma bir Malus üyesidir
elma bir çeşit elma ağacı dir
elma bir çeşit meyva ağacı dir
elma bir çeşit meyve ağacı dir
elma bir çeşit meyve dir
elma bir çeşit yemiş dir
elma bölümlerinden biri elma ağacı dir
Biz diyoruz ki
elma ağaçta bulunur

Ayrıca...



Bu
bir
elma
resmi

[Kimler/Neler Yapar](#)

[Nerede Bulunur](#)

[Nerede Yapılır](#)

[Fiil Nedir](#)

[Yaparken nE Yaparsız](#)

[Nedir ki](#)

[Kimdir ki](#)

[Ne Biliyorsunuz](#)